

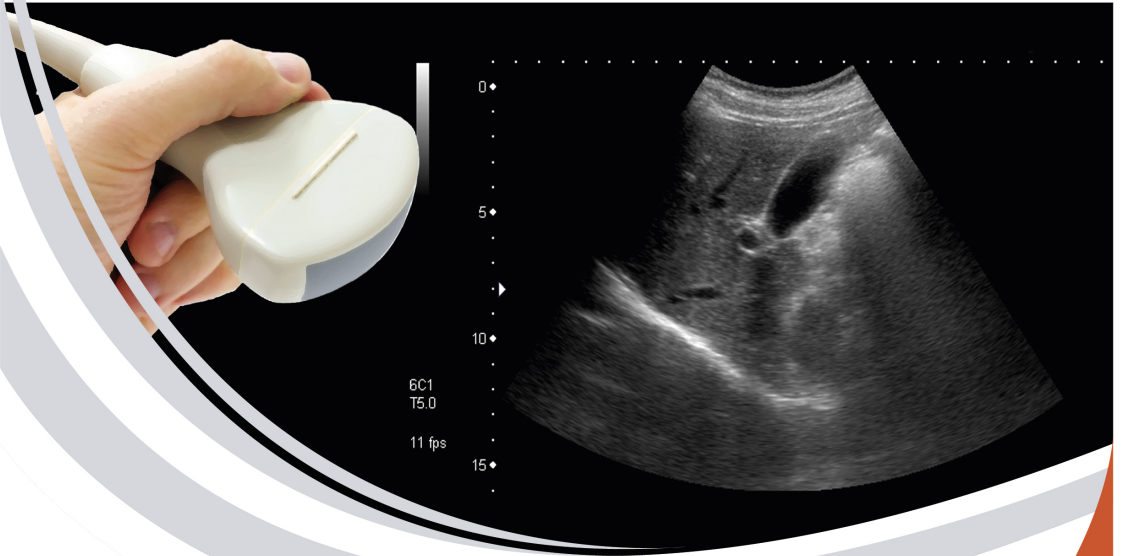


2<sup>e</sup> congrès  
francophone  
d'échographie  
clinique

# échoclinique

PARIS - Beffroi de Montrouge

1-3 février **2024**



Organisé par



Association fédérale pour la  
formation des médecins

**FORMATIONS**  
**TABLES RONDES**  
**EXPOSITION**



2<sup>e</sup> congrès  
francophone  
d'échographie  
clinique



**échoclinique**  
PARIS - Beffroi de Montrouge  
1-3 février **2024**



## L'écho-clinique : le prolongement du stéthoscope !

L'A2fm organise le 2<sup>e</sup> Congrès Francophone d'Echographie Clinique.

La pratique échographique comme outil technique intégré dans la consultation médicale : après l'entretien avec le patient et son examen physique, l'écho-clinique pour affiner les hypothèses diagnostiques.

**Au programme : 3 jours pour découvrir, se former, échanger, débattre.**

- **24 ateliers de pratiques à l'écho-clinique**, pour s'initier ou approfondir ses connaissances
- **4 sessions plénières** pour aborder la nouvelle place de l'échographie dans la consultation médicale
- **1 exposition** pour rencontrer les fabricants et distributeurs de matériel
- **Des moments conviviaux** pour se détendre, se rencontrer et échanger

### INSCRIVEZ VOUS

pour découvrir, apprendre ou développer ce nouvel exercice, pour partager avec les confrères qui ont sauté le pas, pour progresser dans votre pratique.

### EXPOSEZ

pour mettre en avant votre savoir-faire, présenter les derniers matériels, échanger avec les praticiens participants au congrès.

### DEVENEZ PARTENAIRE

pour accroître votre visibilité au sein de la communauté des médecins généralistes.

Programme,  
Inscription,

Contact sur le site du Congrès : [www.echoclinique.fr](http://www.echoclinique.fr)

# PROGRAMME D'ENSEMBLE

Jeudi 1 <sup>er</sup> février 2024			Vendredi 2 février 2024			Samedi 3 février 2024		
Accueil 8h30-9h30			Accueil 8h30-9h00			Accueil 8h30-9h00		
Ouverture du Congrès 9h30-10h00			Ateliers B - 9h00-12h30			Ateliers D - 9h00-13h30		
Plénière 1 Comment Intégrer l'échoclinique dans le quotidien du MG ? 10h00-11h00			Atelier B1 Echographie Initiation (Partie 2)	Atelier B2 Membres inférieurs le genou	Atelier B3 Cœur quelles coupes ?	Atelier D1 Echographie Initiation (Partie 4)	Atelier D2 Membres inférieurs les muscles	Atelier D3 Cœur : un symptôme, une écho souffle, dyspnée douleur thoracique
Plénière 2 Quelle est la place de l'échographie dans les autres spécialités ? 11h00-12h00			Atelier B4 Pelvis féminin les ovaires	Atelier B5 Thrombose veineuse profonde	Atelier B6 De la clinique à l'image Interprétation d'images pathologiques	Atelier D4 Echodoppler artériel supra-aortique et membres inférieurs	Atelier D5 Voies urinaires	Atelier D6 Scrotum et hernies pariétales
Lunch 12h00-13h30			Lunch 12h30-13h30			Lunch 13h30-14h30		
Ateliers A - 13h30-18h00			Plénière 3 Echoclinique et Université : quel enseignement en France en 2024 ? Table ronde 13h30-15h00			Plénière 4 & Clôture du Congrès		
Atelier A1 Echographie Initiation (Partie 1)	Atelier A2 Membres inférieurs le genou	Atelier A3 Cœur quelles coupes ?	Pause Café - 15h00-15h30			Echographie : quelle nomenclature ? 14h30-16h00		
Atelier A4 Pelvis féminin l'utérus	Atelier A5 Aorte	Atelier A6 De la clinique à l'image Interprétation d'images pathologiques	Ateliers C - 15h30-18h45			Ateliers indissociables : - A1, B1, C1 et D1 - A2 et B2 - A3 et B3 - A4 et B4 - A5 et B5 - A6 et B6 - C2 et D2 - C3 et D3 - C5 et D5		
Réception de Bienvenue 18h00-19h30			Atelier C1 Echographie Initiation (Partie 3)	Atelier C2 Membres inférieurs les muscles	Atelier C3 Cœur : un symptôme, une écho souffle, dyspnée douleur thoracique	Ateliers indépendants : C4 / C6 / D4 / D6		
			Atelier C4 Grossesse précoce	Atelier C5 Voies urinaires	Atelier C6 Spécificité de l'échographie pédiatrique			

## INSCRIPTION

L'inscription se fait en ligne sur le site du congrès [www.echoclinique.fr](http://www.echoclinique.fr)

- **Pour les libéraux** : accès gratuit avec prise en charge des formations ANDPC ou FAF-PM
- **Pour les médecins** ne bénéficiant pas de cette prise en charge (salariés, étrangers et retraités)
- **Pour les internes**

Tarifs TTC (l'A2fm est une association loi 1901 non soumise à TVA sur les inscriptions).

Ces tarifs couvrent a minima l'accès aux sessions plénières, à l'exposition, les pauses et déjeuners, la réception de bienvenue et la mallette du participant.

Toute annulation après le 8 janvier n'est pas remboursable.

T	FORMATION - incluant l'accès aux plénières et à l'exposition		
A	par 1/2 journée	Avant le 6 janvier 2024	A partir du 6 janvier 2024
R		350,00 €	400,00 €
I	INTERNES - incluant formation, plénières et exposition		
F	Par jour	200,00 €	250,00 €
S	ACCÈS LIMITÉ aux sessions plénières et à l'exposition		
	Par jour	100,00 €	